

**Российская Федерация  
Республика Алтай  
Администрация  
муниципального образования  
«Чойский район»**

**Россия Федерациязы  
Алтай Республиканын  
«Чой аймак»  
муниципал тозолмо  
администрациязы**

## **ПОСТАНОВЛЕНИЕ**

**Ј Ö П**

**14 июня 2024 года**

**с.Чоя**

**№ 435**

### **Об утверждении схемы расположения земельного участка с условным номером 04:02:010118:ЗУ1**

В соответствии со статьёй 11.10 Земельного Кодекса Российской Федерации, пунктом 2 статьи 3.3 Федерального закона от 25 октября 2001 года № 137-ФЗ «О введении в действие Земельного Кодекса Российской Федерации», приказом Росреестра от 10 ноября 2020 года № П/0412 «Об утверждении классификатора видов разрешенного использования земельных участков», с решением сессии Совета депутатов муниципального образования «Чойский район» от 17 июля 2015 года № 12-15 «Об утверждении правил землепользования и застройки сельских поселений муниципального образования «Чойский район», на основании заявления представителя Казенного учреждения Республики Алтай «Республиканское управление автомобильных дорог общего пользования «Горно-Алтайавтодор» по доверенности (№9 от 07.02.2024) Антонюка Д.Ю., Администрация муниципального образования «Чойский район»

### **ПОСТАНОВЛЯЕТ :**

1. Утвердить схему расположения земельного участка 04:02:010118:ЗУ1 в кадастровом квартале 04:02:010118, площадью 32159 кв.м., расположенного по адресу: Российская Федерация, Республика Алтай, Чойский район, муниципальное образование «Чойское сельское поселение», с. Чоя, автомобильная дорога «Чоя-Сейка-Ынырга». Категория земель – земли населённых пунктов.
2. образуемому земельному участку установить вид разрешенного использования: автомобильный транспорт. Код вида разрешенного использования – 7.2.
3. Схема расположения земельного участка на кадастровом плане территории является обязательным приложением к данному постановлению, прилагается.

4. Заявителю обеспечить выполнение кадастровых работ в целях государственного учета земельного участка.
5. Срок действия настоящего постановления составляет два года.
6. Настоящее постановление вступает в силу с момента его подписания.
7. Контроль за исполнением настоящего постановления возложить на исполняющего обязанности Первого заместителя главы администрации муниципального образования «Чойский район» по экономическому развитию, сельскому хозяйству, имущественным и земельным отношениям Королеву И.С.

Глава муниципального образования  
«Чойский район»

И.А. Русских

Утверждена  
**Постановлением администрации муниципального образования**  
(наименование документа об утверждении, включая наименования  
**"Чойский район"**  
органов государственной власти или органов местного самоуправления, принявших или подписавших  
соглашение о перераспределении земельных участков)  
от 14.06.2024 № 435

**Схема расположения земельного участка или земельных участков на кадастровом плане территории**

<b>Площадь земельного участка</b>		<b>32 159 м<sup>2</sup></b>	
(указывается проектная площадь образуемого земельного участка, вычисленная с использованием технологических и программных средств, в том числе размещенных на официальном сайте федерального органа исполнительной власти, уполномоченного Правительством Российской Федерации на осуществление государственного кадастрового учета, государственной регистрации прав, ведение Единого государственного реестра недвижимости и предоставление сведений, содержащихся в Едином государственном реестре недвижимости, в информационно-телекоммуникационной сети "Интернет" (далее - официальный сайт), с округлением до 1 квадратного метра. Указанное значение площади земельного участка может быть уточнено при проведении кадастровых работ не более чем на десять процентов)			
<b>Обозначение характерных точек границ</b>	<b>Координаты, МСК-04, зона 1, м</b>		
	(указываются в случае подготовки схемы расположения земельного участка с использованием технологических и программных средств, в том числе размещенных на официальном сайте. Значения координат, полученные с использованием указанных технологических и программных средств, указываются с округлением до 0,01 метра)		
	<b>X</b>	<b>Y</b>	
<b>1</b>	<b>2</b>	<b>3</b>	
н1	650 418,56	1 373 990,57	
н2	650 427,77	1 373 996,47	
н3	650 515,90	1 374 044,71	
н4	650 554,88	1 374 062,74	
н5	650 589,55	1 374 077,85	
н6	650 594,31	1 374 080,33	
н7	650 610,31	1 374 088,58	
н8	650 647,74	1 374 107,13	
н9	650 684,17	1 374 125,41	
н10	650 729,67	1 374 149,34	
н11	650 765,28	1 374 166,84	
н12	650 766,65	1 374 168,74	
н13	650 771,56	1 374 171,01	
н14	650 774,02	1 374 170,71	
н15	650 803,58	1 374 183,73	
н16	650 850,00	1 374 202,84	
н17	650 934,72	1 374 236,96	
н18	650 986,54	1 374 262,75	
н19	651 019,87	1 374 279,72	
н20	651 064,06	1 374 300,83	
н21	651 088,95	1 374 312,05	
н22	651 120,06	1 374 329,07	
н23	651 136,70	1 374 337,87	
н24	651 136,91	1 374 337,39	
н25	651 137,83	1 374 337,79	

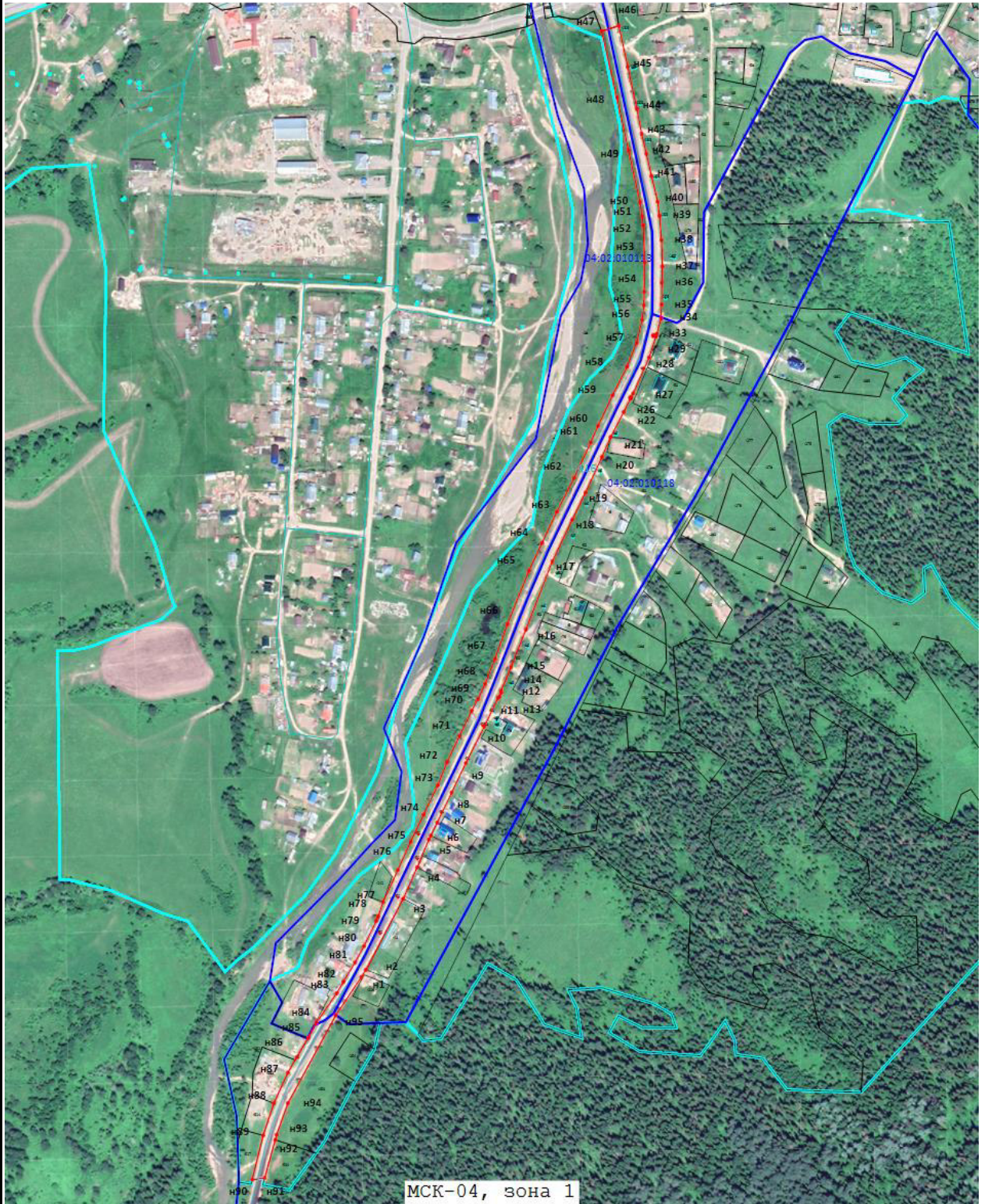
н26	651 137,59	1 374 338,35
н27	651 143,06	1 374 341,24
н28	651 187,61	1 374 361,74
н29	651 213,43	1 374 370,46

<b>1</b>	<b>2</b>	<b>3</b>
н30	651 214,36	1 374 366,72
н31	651 215,31	1 374 367,03
н32	651 214,38	1 374 370,78
н33	651 216,93	1 374 371,65
н34	651 236,09	1 374 377,35
н35	651 253,31	1 374 377,75
н36	651 280,34	1 374 378,20
н37	651 300,55	1 374 378,81
н38	651 333,35	1 374 377,59
н39	651 363,45	1 374 375,09
н40	651 380,87	1 374 372,82
н41	651 412,91	1 374 364,80
н42	651 440,29	1 374 358,15
н43	651 465,38	1 374 352,03
н44	651 496,33	1 374 345,96
н45	651 548,24	1 374 334,20
н46	651 599,16	1 374 322,72
н47	651 592,57	1 374 300,45
н48	651 510,34	1 374 320,37
н49	651 444,40	1 374 335,09
н50	651 380,27	1 374 349,91
н51	651 362,91	1 374 352,67
н52	651 351,40	1 374 354,17
н53	651 305,55	1 374 356,05
н54	651 269,23	1 374 355,43
н55	651 252,23	1 374 354,88
н56	651 234,17	1 374 352,75
н57	651 205,69	1 374 345,58
н58	651 176,08	1 374 333,23
н59	651 140,79	1 374 314,54
н60	651 103,06	1 374 296,07
н61	651 082,19	1 374 286,38
н62	651 038,07	1 374 265,00
н63	650 996,29	1 374 242,92
н64	650 957,63	1 374 223,74
н65	650 923,13	1 374 206,89
н66	650 856,86	1 374 179,04
н67	650 813,32	1 374 162,90
н68	650 782,66	1 374 150,26
н69	650 764,09	1 374 141,42
н70	650 749,28	1 374 133,03
н71	650 718,01	1 374 117,36
н72	650 685,07	1 374 101,04
н73	650 656,70	1 374 089,25
н74	650 620,30	1 374 070,99
н75	650 586,52	1 374 054,17
н76	650 551,52	1 374 037,66
н77	650 511,74	1 374 018,74

<b>1</b>	<b>2</b>	<b>3</b>
н78	650 493,83	1 374 012,29
н79	650 488,52	1 374 009,93
н80	650 457,33	1 373 994,17
н81	650 436,72	1 373 982,56
н82	650 412,90	1 373 967,64
н83	650 398,71	1 373 959,04
н84	650 361,93	1 373 932,66
н85	650 343,44	1 373 922,57
н86	650 319,65	1 373 908,08
н87	650 300,00	1 373 896,00
н88	650 262,00	1 373 878,00
н89	650 222,29	1 373 864,24
н90	650 167,43	1 373 850,07
н91	650 169,37	1 373 866,15
н92	650 216,79	1 373 879,74
н93	650 223,14	1 373 881,55
н94	650 262,31	1 373 896,03
н95	650 371,31	1 373 957,63
н1	650 418,56	1 373 990,57
н96	650 595,86	1 374 064,29
н97	650 596,05	1 374 064,12
н98	650 596,22	1 374 064,29
н99	650 596,05	1 374 064,47
н96	650 595,86	1 374 064,29
н100	650 565,46	1 374 062,85
н101	650 565,71	1 374 062,85
н102	650 565,71	1 374 063,10
н103	650 565,46	1 374 063,11
н100	650 565,46	1 374 062,85
н104	650 517,46	1 374 037,91
н105	650 517,68	1 374 038,04
н106	650 517,57	1 374 038,26
н107	650 517,35	1 374 038,13
н104	650 517,46	1 374 037,91
н108	650 473,04	1 374 014,90
н109	650 473,27	1 374 015,01
н110	650 473,15	1 374 015,23
н111	650 472,93	1 374 015,12
н108	650 473,04	1 374 014,90
н112	650 730,71	1 374 147,15
н113	650 730,96	1 374 147,17
н114	650 730,95	1 374 147,42
н115	650 730,70	1 374 147,40

н112	650 730,71	1 374 147,15
н116	651 172,97	1 374 354,38
н117	651 173,37	1 374 353,46
н118	651 174,29	1 374 353,86
н119	651 173,89	1 374 354,78
н116	651 172,97	1 374 354,38
н120	650 622,56	1 374 094,05
н121	650 622,67	1 374 093,83
н122	650 622,90	1 374 093,94
н123	650 622,78	1 374 094,16
н120	650 622,56	1 374 094,05





Масштаб 1:5 000



**Условные обозначения:**

**н1** образующая точка, сведения о которой позволяют однозначно определить ее местоположение

**—** Ручьев образованная часть границы, сведения о которой достаточны для определения ее тоположения

**:20** Существующая часть границы контура и кадастровый номер объекта капитального строительства, сведения о котором содержатся в ЕГРН

**:20** Существующая часть границы и кадастровый номер земельного участка, сведения о тоположении которого содержатся в ЕГРН

**04:02:010118** номер и границы кадастрового квартала

**—** аница населенного пункта по сведениям ЕГРН

---