

## ОПИСАНИЕ МЕСТОПОЛОЖЕНИЯ ГРАНИЦ

**Капитальный ремонт моста на автомобильной дороге Р-256 «Чуйский тракт»  
Новосибирск – Барнаул – Горно-Алтайск – граница с Монголией, подъезд к оз.  
Телецкому, через реку Кедровка на км 41+221**

(наименование объекта, местоположение границ которого описано (далее - объект))

### Раздел 1

#### Сведения об объекте

№ п/п	Характеристики объекта	Описание характеристик
1	2	3
1.	Местоположение объекта	Республика Алтай, район Чойский
2.	Площадь объекта +/- величина погрешности определения площади (Р +/- Дельта Р)	1916 +/- 613 м <sup>2</sup>
3.	Иные характеристики объекта	-

## Раздел 2

### Сведения о местоположении границ объекта

1. Система координат МСК-04, зона 1

2. Сведения о характерных точках границ объекта

Обозначение характерных точек границ	Координаты, м		Метод определения координат характерной точки	Средняя квадратическая погрешность положения характерной точки (Mt), м	Описание обозначения точки на местности (при наличии)
	X	Y			
1	2	3	4	5	6
-	-	-	-	-	

3. Сведения о характерных точках части (частей) границы объекта

Обозначение характерных точек части границы	Координаты, м		Метод определения координат характерной точки	Средняя квадратическая погрешность положения характерной точки (Mt), м	Описание обозначения точки на местности (при наличии)
	X	Y			
1	2	3	4	5	6
Часть 1					
н1	645770.71	1356432.92	Аналитический метод	0.50	-
н2	645751.17	1356420.90	Аналитический метод	0.50	-
н3	645779.52	1356407.06	Аналитический метод	0.50	-
н4	645811.79	1356436.11	Аналитический метод	0.50	-
н5	645825.27	1356501.15	Аналитический метод	0.50	-
н6	645814.52	1356482.32	Аналитический метод	0.50	-
н7	645793.52	1356453.98	Аналитический метод	0.50	-
н1	645770.71	1356432.92	Аналитический метод	0.50	-

### Раздел 3

#### Сведения о местоположении измененных (уточненных) границ объекта

1. Система координат -

2. Сведения о характерных точках границ объекта

Обозначение характерных точек границ	Существующие координаты, м		Измененные (уточненные) координаты, м		Метод определения координат характерной точки	Средняя квадратическая погрешность положения характерной точки (Mt), м	Описание обозначения точки на местности (при наличии)
	X	Y	X	Y			
1	2	3	4	5	6	7	8
-	-	-	-	-	-	-	

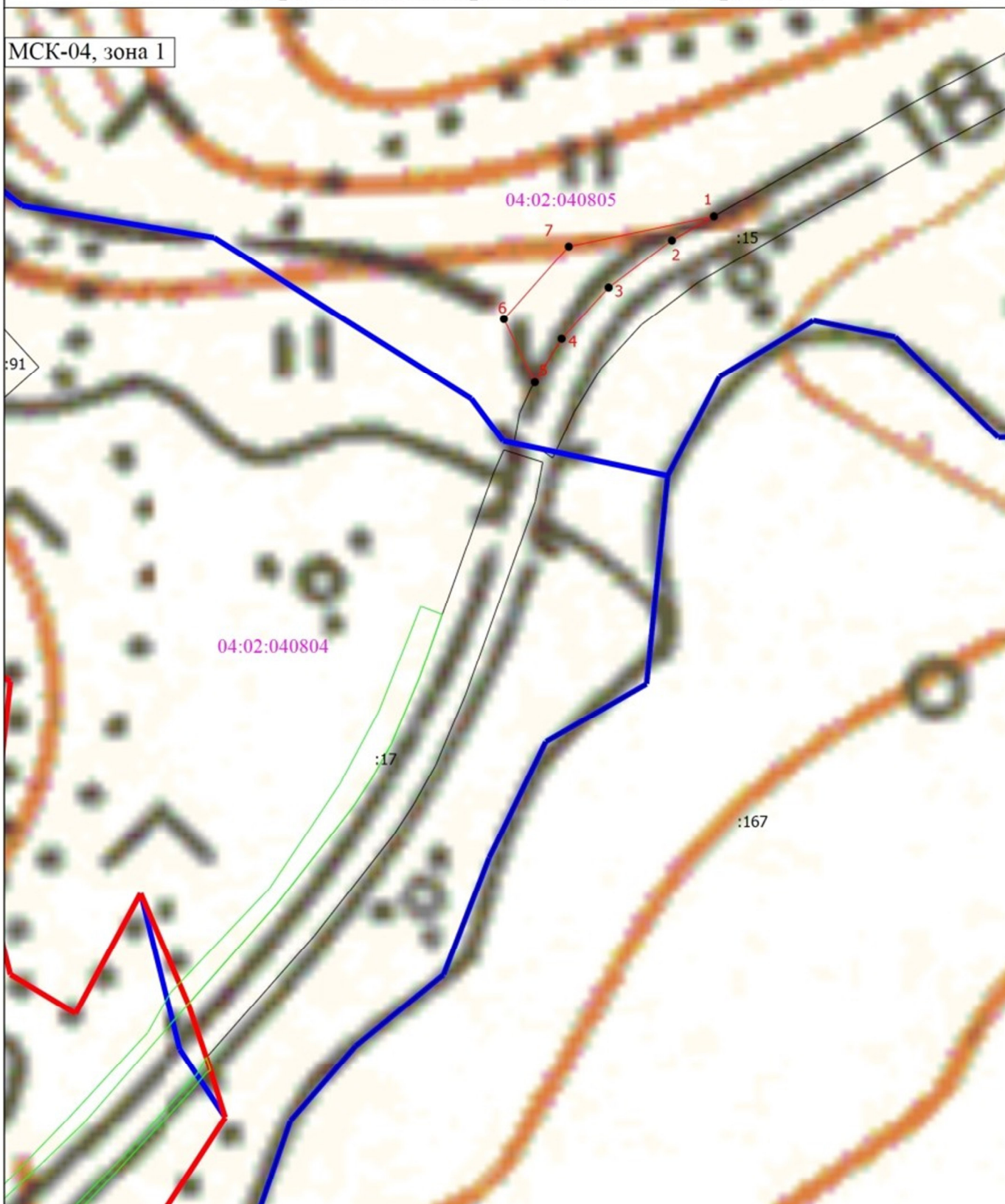
3. Сведения о характерных точках части (частей) границы объекта

Обозначение характерных точек части границы	Существующие координаты, м		Измененные (уточненные) координаты, м		Метод определения координат характерной точки	Средняя квадратическая погрешность положения характерной точки (Mt), м	Описание обозначения точки на местности (при наличии)
	X	Y	X	Y			
1	2	3	4	5	6	7	8
-	-	-	-	-	-	-	

# Раздел 4

## Схема расположения границ публичного сервитута

МСК-04, зона 1




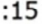







Масштаб 1:2500

## Раздел 4

### Схема расположения границ публичного сервитута

#### Условные обозначения

-  - Проектные границы публичного сервитута
-  - Характерная точка устанавливаемого публичного сервитута
-  - Обозначение характерной точки устанавливаемого публичного сервитута
-  - Кадастровый номер земельного участка
-  - Существующая часть границы, имеющиеся в ЕГРН сведения о которой достаточны для определения ее местоположения
-  - Граница зоны с особыми условиями
-  - Номер кадастрового квартала
-  - Граница кадастрового квартала
-  - Граница населенного пункта