

**Российская Федерация
Республика Алтай
Администрация
муниципального образования
«Чойский район»**

**Россия Федерациязы
Алтай Республиканын
«Чой аймак»
муниципал тозолмо
администрациязы**

ПОСТАНОВЛЕНИЕ

Ј Ö П

28 октября 2024 года

с.Чоя

№ 770

**Об использовании земельного участка,
государственная собственность на
который не разграничена, без
предоставления земельного участка
и установления сервитута
филиалу ПАО «Мобильные ТелеСистемы»**

На основании подпункта 6 пункта 1 статьи 39.33 Земельного Кодекса Российской Федерации, постановления Правительства Российской Федерации № 1300 от 3 декабря 2014 года «Об утверждении перечня видов объектов, размещение которых может осуществляться на землях или земельных участках, находящихся в государственной или муниципальной собственности без предоставления земельных участков и установлении сервитутов», статьи 3.3 Федерального закона от 25 октября 2021 года №137-ФЗ «О введении в действие Земельного кодекса Российской Федерации», заявления Технического директора ПАО «Мобильные ТелеСистемы» ИНН: 7740000076, ОГРН: 1027700149124 Садового Р.О. (далее ПАО «МТС»), Администрация муниципального образования «Чойский район»

ПОСТАНОВЛЯЕТ :

1. Разрешить, филиалу публичного акционерного общества «Мобильные ТелеСистемы», использовать земельный участок для размещения линии связи: «Строительство Волоконно-оптической линии связи на участке с. Сейка – с. Ынырга Чойского района Республики Алтай» сроком на 5 (пять) лет.

2. Филиалу публичного акционерного общества «Мобильные ТелеСистемы»:

- не использовать земельные участки для строительства или реконструкции объектов капитального строительства;

- соблюдать особые условия использования земельного участка в охранных зонах действующих инженерных сетей;

- в случае ликвидации указанного объекта, ПАО «Мобильные ТелеСистемы» получившему разрешение на использование земельного участка для размещения опоры в месячный срок уведомить администрацию муниципального образования «Чойский район»;

- в случае, если использование земельного участка привело к порче либо уничтожению плодородного слоя почвы, ПАО «Мобильные ТелеСистемы» обязаны:

1) привести земельный участок в состояние, пригодное для его использования в соответствии с разрешенным использованием;

2) выполнить необходимые работы по рекультивации земельного участка.

3. Схема расположения земельного участка на кадастровом плане территории является обязательным приложением к настоящему постановлению, прилагается.

4. Срок использования земельного участка – пять лет.

5. Настоящее постановление вступает в силу с момента его подписания.

6. Контроль за исполнением настоящего постановления возложить на исполняющего обязанности Первого заместителя Главы администрации муниципального образования «Чойский район» по экономическому развитию, сельскому хозяйству, имущественным и земельным отношениям Королеву И.С.

Глава муниципального образования
«Чойский район»

И.А. Русских

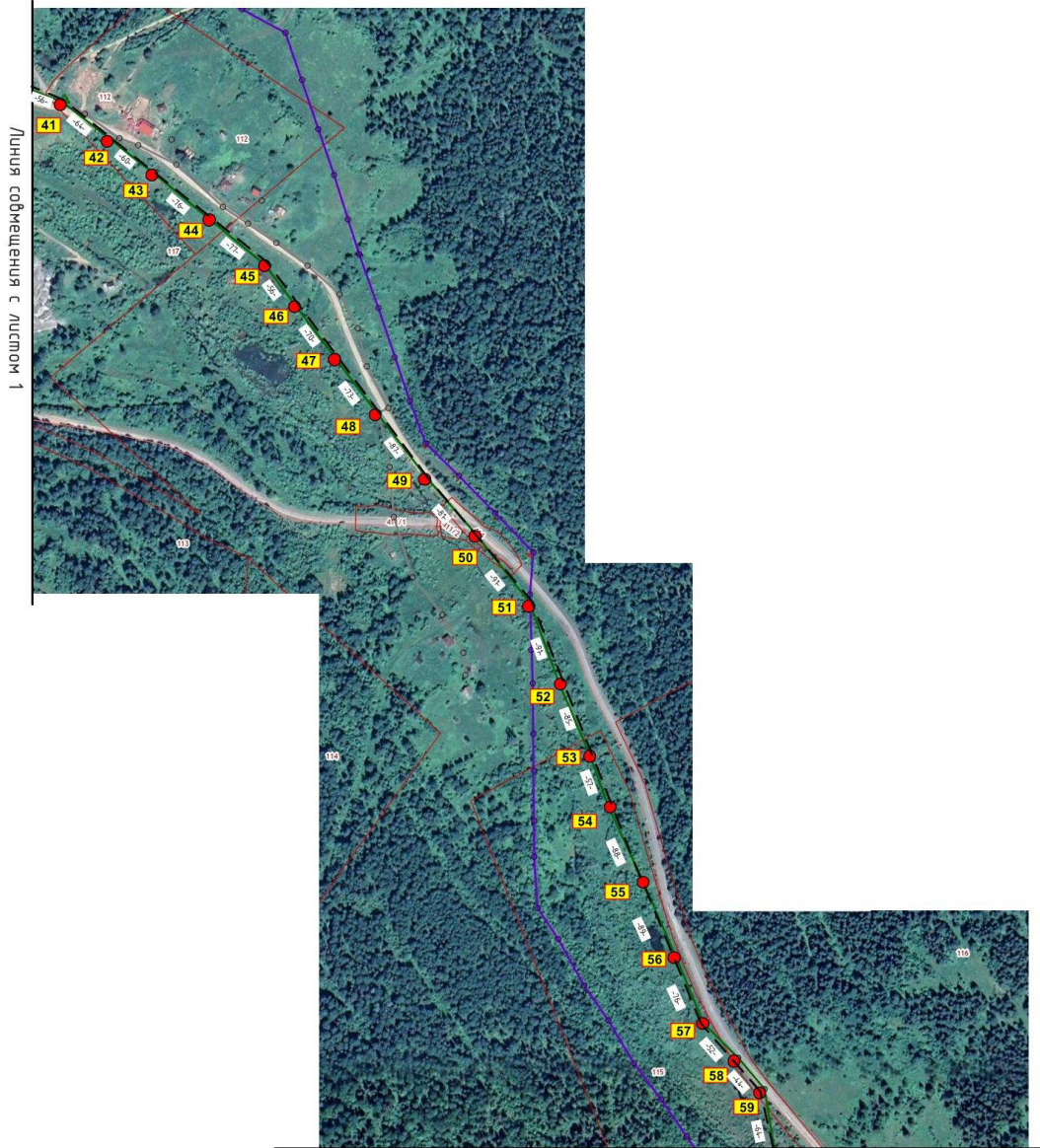
Условные обозначения:
 ● - опора 10 кВ «Россети»
 --- проектируемый ВСК

L трассы= 1467 м

L кабеля= 1467 м

* длина кабеля указана с учетом рельефа, провиса и монтажных запасов

Наименование и номер типа грунта по трудоемкости разработки	
Удельное сопротивление грунта, Ом*м	
Участки по способу прокладки кабеля, м	Подвес- 1467
Участки защиты кабеля, м	
Работы по подготовке трассы	



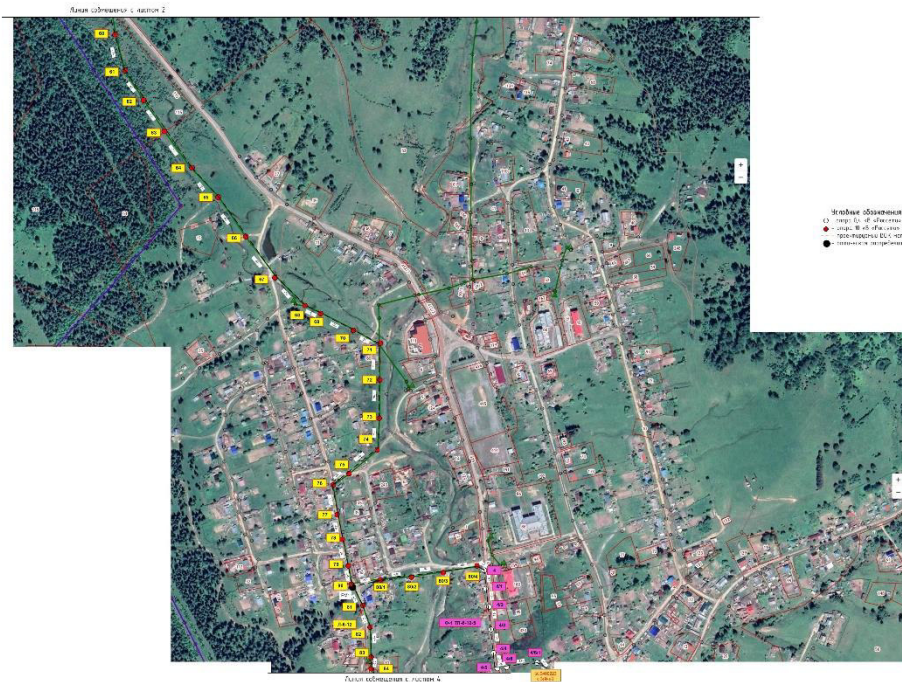
Линия совмещения с листом 3

Имя, Инициал	Подпись и дата	Визы и штабы
--------------	----------------	--------------

Изм.	Кол-во	Лист	№ док	Подпись	Дата
					02.10.2014

154ПД-00032-РД-1

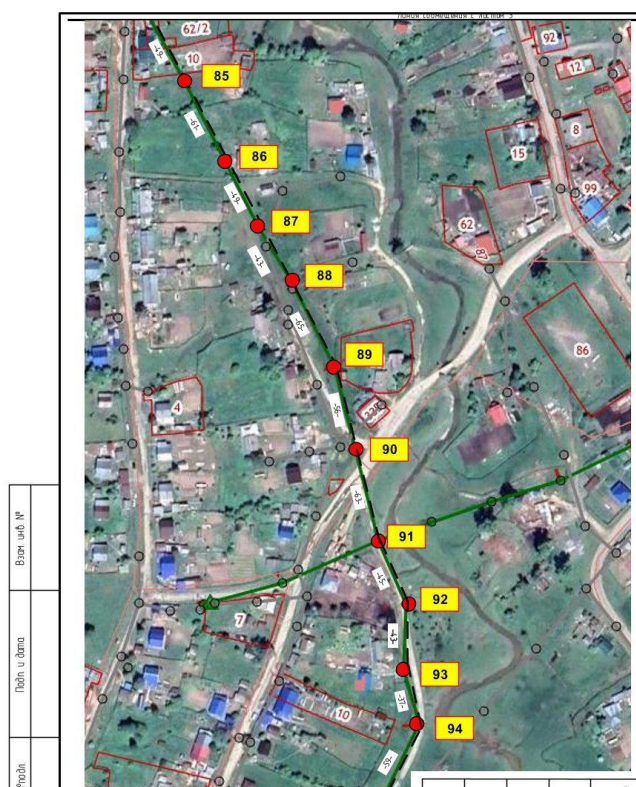
Лист
2



Условные обозначения:
 ○ - опора 10 кВ «Россети»
 ● - опора ВЛ с обрешеткой
 --- - проектируемая ВЛ с методом подвеса
 ● - опора с применением ступицы

И. № документа	И. № документа	И. № документа
Лист № 27 из 27	Лист № 27 из 27	Лист № 27 из 27
И. № документа		
И. № документа		
И. № документа		
И. № документа		
И. № документа		
И. № документа		

И. № документа	И. № документа	И. № документа
Лист № 27 из 27	Лист № 27 из 27	Лист № 27 из 27



Условные обозначения:
 ● - опора 10 кВ «Россети»
 --- - проектируемый ВЛ методом подвеса

L трассы= 600 м
 L кабеля= 600 м

*длина кабеля указана с учетом рельефа, провиса и монтажных запасов

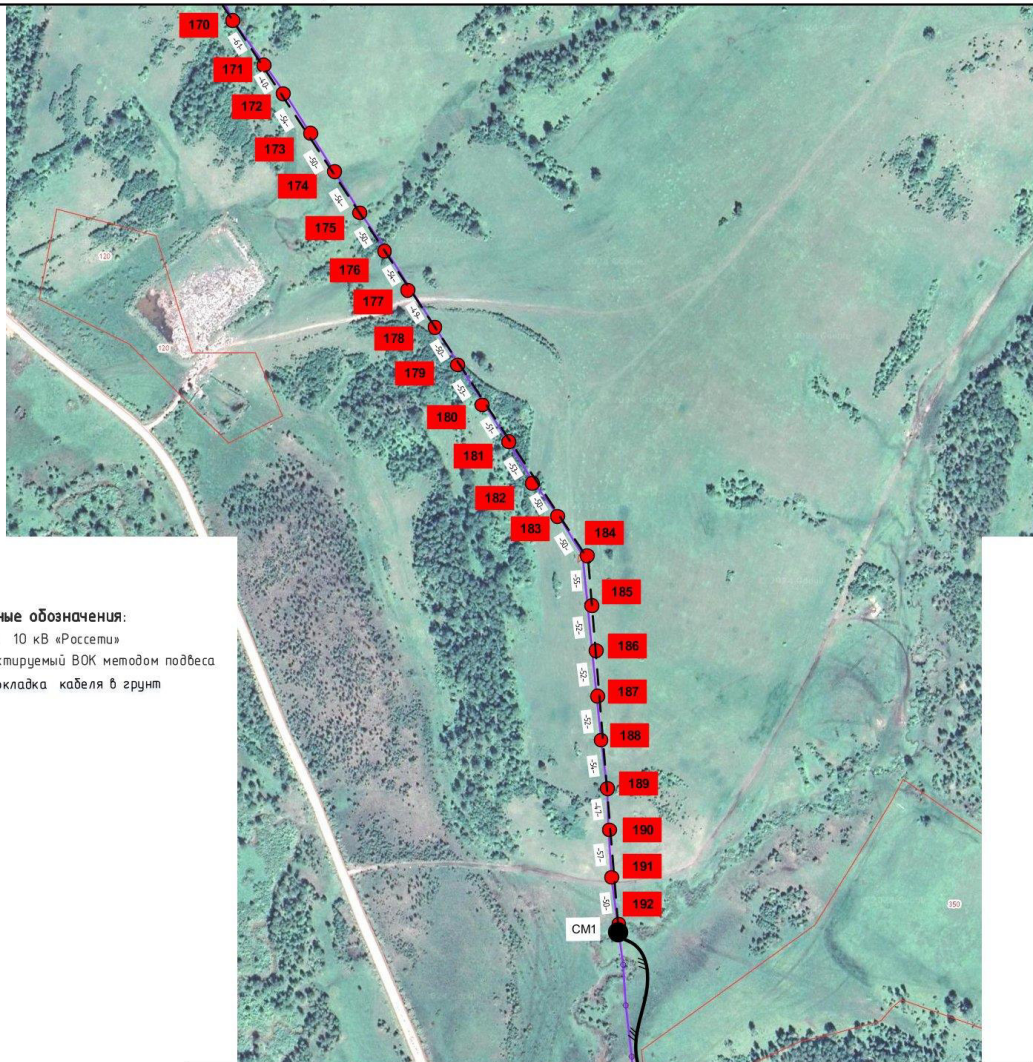
Наименование и номер типа грунта по трудоемкости разработки	
Удельное сопротивление грунта, Ом*м	
Участки по способу прокладки кабеля, м	Подвес- 600
Участки защиты кабеля, м	
Работы по подготовке трассы	

И. № документа	И. № документа	И. № документа
Лист № 27 из 27	Лист № 27 из 27	Лист № 27 из 27

И. № документа	И. № документа	И. № документа	И. № документа	И. № документа	И. № документа
И. № документа	И. № документа	И. № документа	И. № документа	И. № документа	И. № документа

154ПД-00032-РД-1

Линия совмещения с листом 6



Условные обозначения:

- - опора 10 кВ «Россети»
- проектируемый ВОК методом подвеса
- ~~~~~ - прокладка кабеля в грунт

Линия совмещения с листом 8

Л трассы= 1509 м

Л кабеля= 1539 м

Запас: 6м в СМ1 (ОЖА-МП-А16-7.0)
6м по опоре (3м в вертикальном профиле)
Запас: 15м в СМ1 (ОЖБ-МП-А16-7.0)

Наименование и номер типа грунта по трудоемкости разработки	Грунты III группа	
Удельное сопротивление грунта, Ом*м		
Участки по способу прокладки кабеля, м	Подвес-1283	Кабелеукладчик- 220
Участки защиты кабеля, м		
Работы по подготовке трассы		

Взятый №	
Подп. и дата	
Имя, Инициалы	

Изм.	Копия	Лист	№ док.	Подп.	Дата
					02.10.2025

154ПД-00032-РД-1

