

**Российская Федерация
Республика Алтай
Администрация
муниципального образования
«Чойский район»**

**Россия Федерациязы
Алтай Республиканын
«Чой аймак»
муниципал тозолмо
администрациязы**

ПОСТАНОВЛЕНИЕ

Ј Ө П

12 августа 2022 года

с.Чоя

№ 549

**Об утверждении схемы расположения
земельного участка с условным номером
04:02:000000:49:3У1**

В соответствии с пунктом 19 статьи 39.6, пунктом 14 статьи 11.10 Земельного Кодекса Российской Федерации, пунктом 2 статьи 3.3. Федерального Закона от 25 октября 2001 года № 137-ФЗ «О введении в действие Земельного Кодекса Российской Федерации», приказом Министерства экономического развития Российской Федерации от 1 сентября 2014 года № 540 «Об утверждении классификатора видов разрешенного использования земельных участков», на основании заявления Батяйкина Владимира Николаевича от 12 августа 2022 года, Администрация муниципального образования «Чойский район»

ПОСТАНОВЛЯЕТ:

1. Утвердить схему расположения земельного участка 04:02:000000:49:3У1 в кадастровом квартале 04:02:041004 общей площадью 12976 кв.м., местоположение: Российская Федерация, Республика Алтай, Чойский район, муниципальное образование «Паспаульское сельское поселение». Категория земель – земли запаса.
2. Схема расположения земельного участка на кадастровом плане территории является обязательным приложением к настоящему постановлению, прилагается.
3. Заявителю обеспечить выполнение кадастровых работ в целях государственного учета земельного участка.
4. Срок действия настоящего постановления составляет два года.
5. Настоящее постановление вступает в силу с момента его подписания.
6. Контроль за исполнением настоящего постановления оставляю за собой.

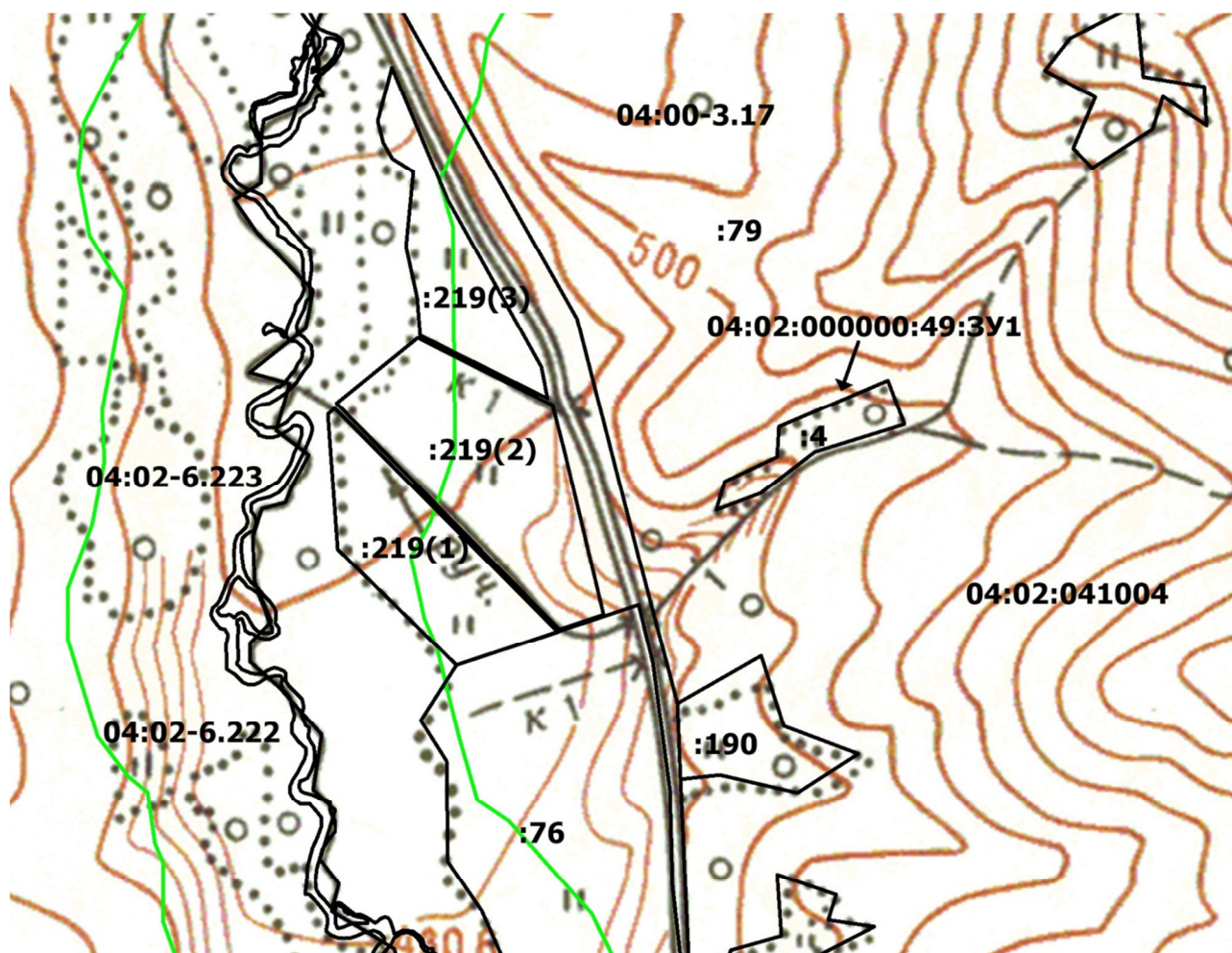
Глава муниципального образования
«Чойский район»

И.А. Русских

Утверждена:
 Постановлением администрации
 муниципального образования «Чойский район»
 № 549 от 12 августа 2022 года

СХЕМА РАСПОЛОЖЕНИЯ ЗЕМЕЛЬНОГО УЧАСТКА НА КАДАСТРОВОМ ПЛАНЕ ТЕРРИТОРИИ

Условный номер земельного участка 04:02:000000:49:3У1		Система координат: МСК-04. Зона I	
Площадь земельного участка 12976 м²			
Обозначение характерных точек границ	Координаты, м		
	X	Y	
1	632306.41	1359946.44	
2	632372.29	1360095.05	
3	632313.60	1360119.66	
4	632272.90	1359996.61	
5	632215.16	1359923.72	
6	632191.50	1359863.14	
7	632230.30	1359873.55	
8	632265.33	1359945.49	
1	632306.41	1359946.44	



Условные обозначения

Масштаб 1:10000

- граница земельного участка установленная в соответствии с федеральным законодательством
- граница образуемого земельного участка

- 1 - характерная точка границы образуемого земельного участка

04:02:000000:49:3У1 - образуемый земельный участок

:190 - кадастровый номер земельного участка

04:02-6.222 - реестровый номер ЗОУИТ или границы МО

- граница ЗОУИТ